

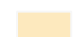
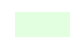



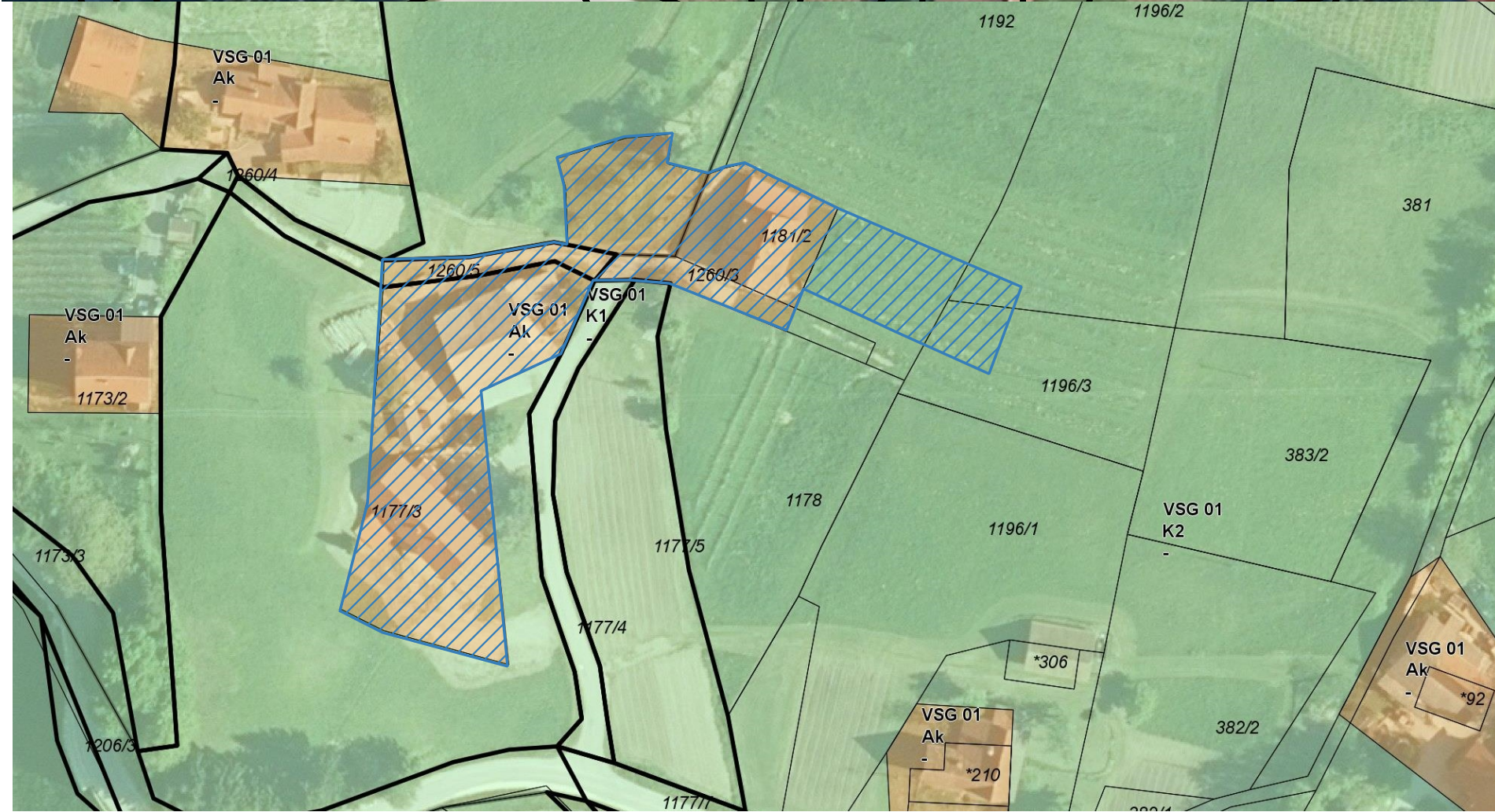


**ELABORAT LOKACIJSKE PREVERITVE  
ZA POTREBE POVEČANJA IN PREOBLIKOVANJA  
STAVBNEGA ZEMLJIŠČA  
EUP VSG 01/6 OBČINI ŠMARJE PRI JELŠAH**

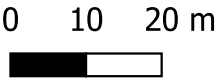
**GRAFIČNI PRIKAZ PREOBLIKOVANEGA OBMOČJA  
RAZPRŠENE POSELITVE  
NA ZKN, DOF IN IZSEKU IZ OPN**

**LEGENDA**

-  PREOBLIKOVANO OBMOČJE RAZPRŠENE POSELITVE
-  ZKN
-  OBMOČJE RAZPRŠENE POSELITVE - A
-  OBMOČJE KMETIJSKIH ZEMLJIŠČ
-  OBMOČJE GOZDNIH ZEMLJIŠČ



**MERILO 1 : 1000**



Št. elaborata: 443/2025  
Datum izdelave elaborata LP : NOVEMBER 2025

Pobudnik/investitor: Fizična oseba

Izvajalec postopka: OBČINA ŠMARJE PRI JELŠAH  
AŠKERČEV TRG 12  
3240 ŠMARJE PRI JELŠAH

Izdelovalec elaborata LP : ARHITEKTURICA d.o.o.  
Spodnje Preloge 35  
3210 SLOVENSKE KONJICE

Pooblaščen prostorski načrtovalec::  
HLUPIČ Alenka, univ.dipl.inž.arh. ZAPS 0763 PA PPN