



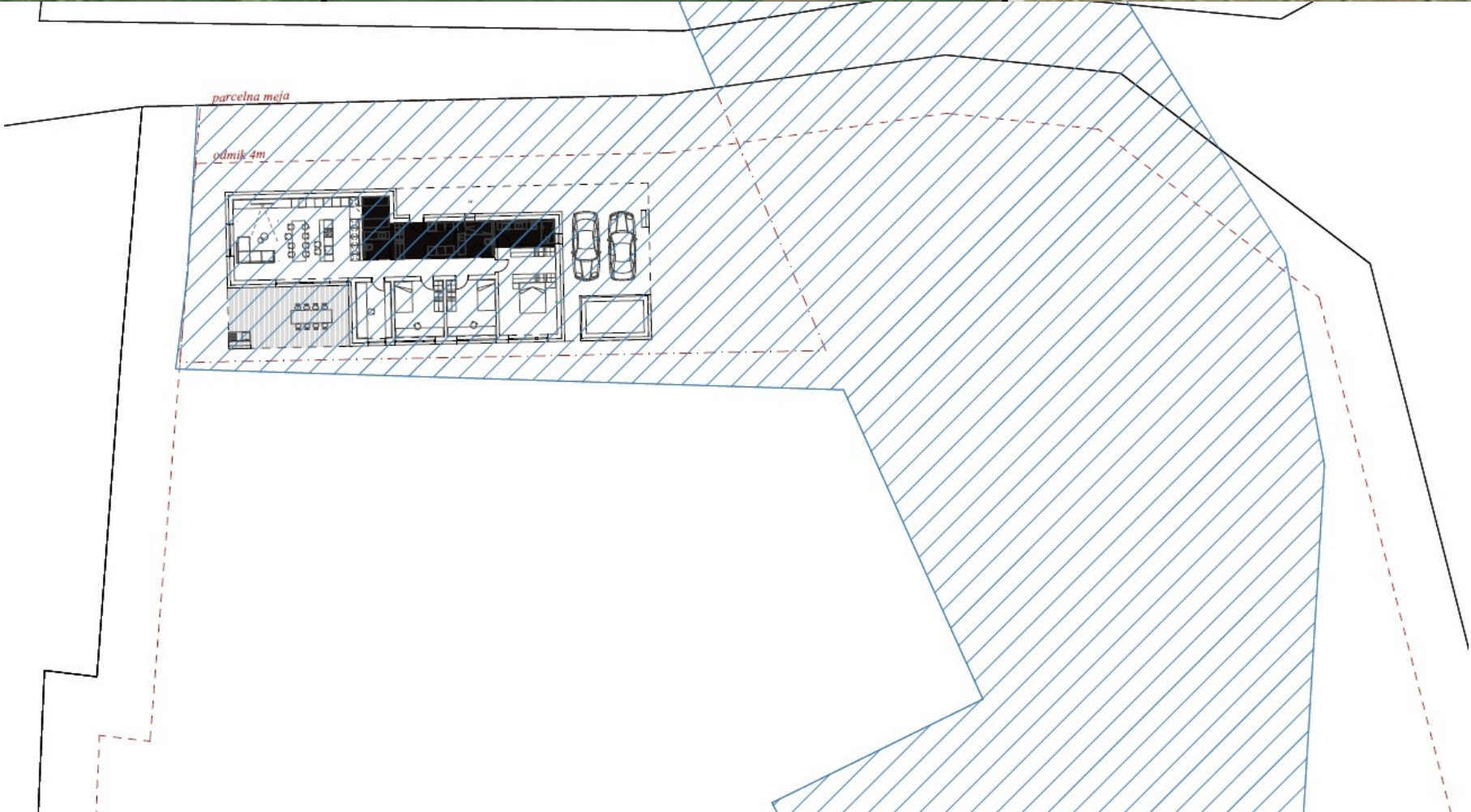


**LOKACIJSKA PREVERITEV  
ZA POTREBE PREOBLIKOVANJA IN ŠIRITVE  
STAVBNEGA ZEMLJIŠČA  
EUP VVR10 V OBČINI ŠMARJE PRI JELŠAH**

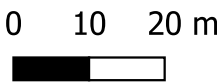
**GRAFIČNI PRIKAZ PREOBLIKOVANEGA OBMOČJA  
POSELITVE,  
S PRIKAZANO URETIVIJO V PROSTORU**

**LEGENDA**

-  PREOBLIKOVANO OBMOČJE
-  ZKN
-  PREDVIDEN STANOVANJSKI OBJEKT
-  OBSTOJEČ DOSTOP IZ JAVNE OBČ. CESTE



**MERILO 1 :1000**



Št. elaborata: LP-7/2025  
Datum izdelave elaborata LP : JULIJ 2025

Pobudnik/investitor: Fizična oseba

Izvajalec postopka: OBČINA ŠMARJE PRI JELŠAH  
AŠKERČEV TRG 12  
3240 ŠMARJE PRI JELŠAH

Izdelovalec elaborata LP : NOVI PROJEKTI – NOVAK POLONCA s.p.  
SV. EMA 31  
3253 PRISTAVA PRI MESTINJU

Pooblaščen prostorski načrtovalec::  
HLUPIČ Alenka, univ.dipl.inž.arh. ZAPS 0763 PA PPN